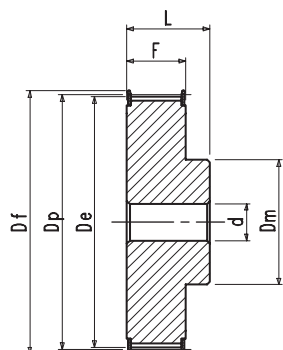
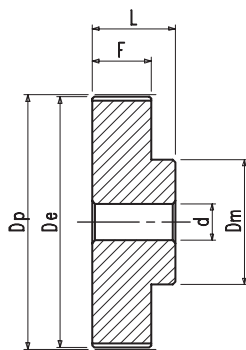


## POLIAS H 075

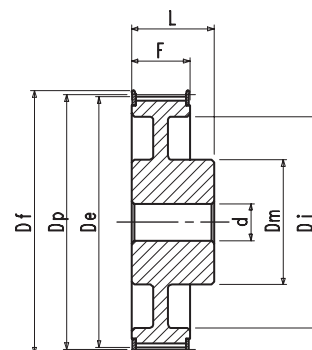
Faça download de nossos desenhos padrões.



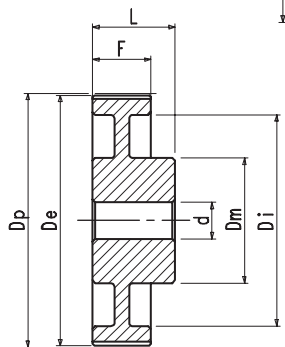
tipo 6F



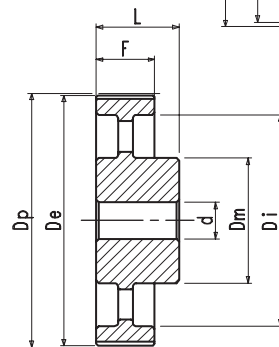
tipo 6



tipo 6WF



tipo 6W

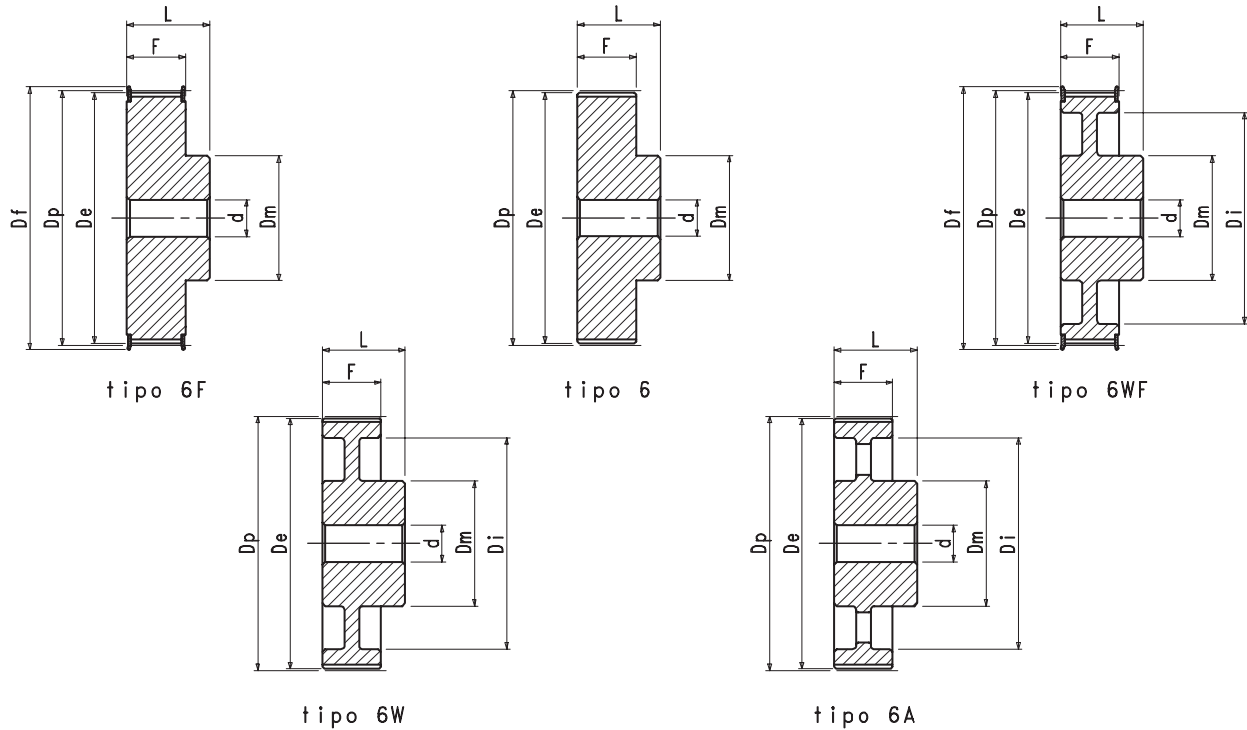


tipo 6A

H 075 Referência	Número de Dentes	Dp	De	Df	Dm	Di	F	L	d	Peso kg
14 H 075-6F	14	56,60	55,22	63	40	-	26,4	40	-	0,600
15 H 075-6F	15	60,64	59,27	66	45	-	26,4	40	-	0,710
16 H 075-6F	16	64,68	63,31	71	45	-	26,4	40	-	0,800
17 H 075-6F	17	68,72	67,35	75	45	-	26,4	40	-	0,880
18 H 075-6F	18	72,77	71,39	79	55	-	26,4	40	-	1,050
19 H 075-6F	19	76,81	75,44	83	60	-	26,4	40	-	1,190
20 H 075-6F	20	80,85	79,48	87	62	-	26,4	40	-	1,290
21 H 075-6F	21	84,89	83,52	91	65	-	26,4	40	-	1,440
22 H 075-6F	22	88,94	87,56	93	68	-	26,4	40	-	1,580
23 H 075-6F	23	92,98	91,61	97	72	-	26,4	40	-	1,740
24 H 075-6F	24	97,02	95,65	103	72	-	26,4	40	-	1,870
25 H 075-6F	25	101,06	99,69	106	72	-	26,4	40	15	1,780
26 H 075-6F	26	105,11	103,73	111	80	-	26,4	40	15	2,030
27 H 075-6F	27	109,15	107,78	115	80	-	26,4	40	15	2,150
28 H 075-6F	28	113,19	111,82	119	80	-	26,4	40	15	2,270
29 H 075-6F	29	117,23	115,86	123	80	-	26,4	40	15	2,420
30 H 075-6F	30	121,28	119,90	127	80	-	26,4	40	15	2,560
32 H 075-6F	32	129,36	127,99	135	80	-	26,4	40	20	2,860
33 H 075-6F	33	133,40	132,03	140	80	-	26,4	40	20	3,000
34 H 075-6F	34	137,45	136,07	143	80	-	26,4	40	20	3,160
35 H 075-6F	35	141,49	140,12	148	80	-	26,4	40	20	3,300
36 H 075-6WF	36	145,53	144,16	152	80	118	26,4	40	20	2,710
38 H 075-6WF	38	153,62	152,24	158	80	126	26,4	40	20	2,760
40 H 075-6WF	40	161,70	160,33	168	80	134	26,4	40	20	2,770
42 H 075-6WF	42	169,79	168,41	175	80	142	26,4	40	20	4,800
44 H 075-6WF	44	177,87	176,50	184	80	150	26,4	40	20	3,180
45 H 075-6WF	45	181,91	180,54	192	80	154	26,4	40	20	3,460
48 H 075-6WF	48	194,04	192,67	200	90	166	26,4	45	20	4,140
49 H 075-6W	49	198,08	196,71	-	90	170	26,4	45	20	4,200
50 H 075-6W	50	202,13	200,75	-	90	174	26,4	45	20	4,530

## POLIAS H 100

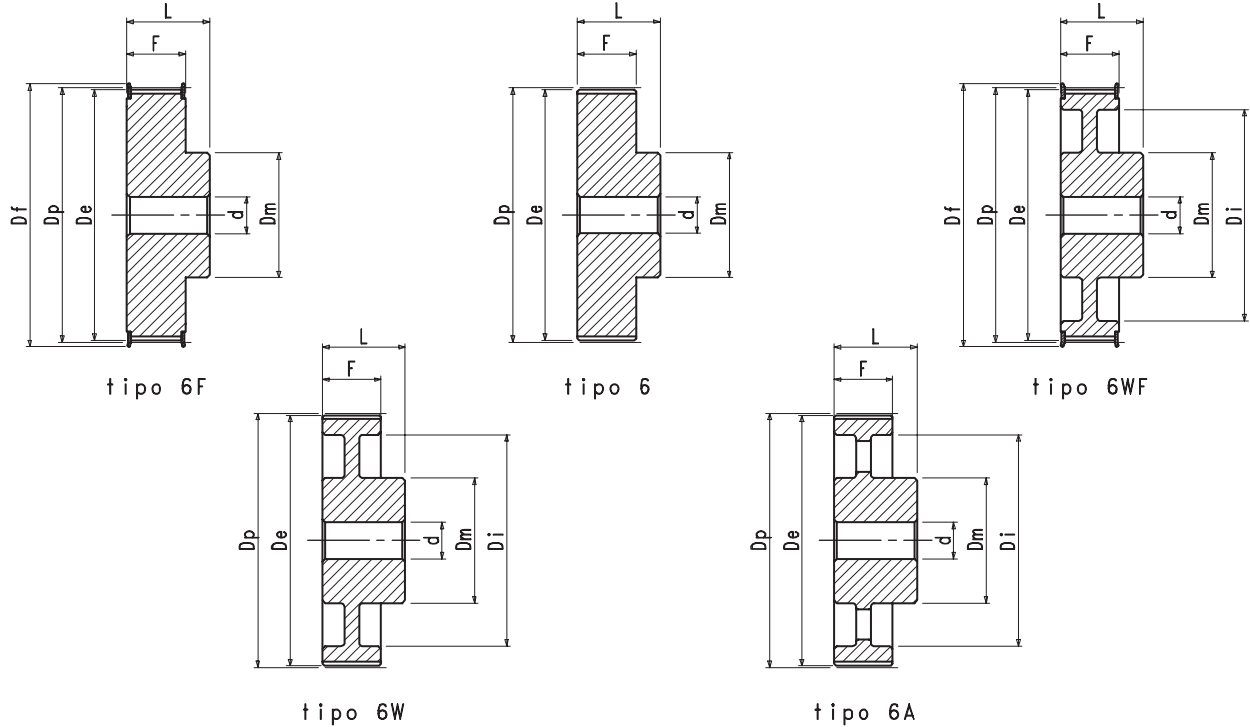
Faça download de nossos desenhos padrões.



H 100 Referência	Número de Dentes	Dp	De	Df	Dm	Di	F	L	d	Peso kg
14 H 100-6F	14	56,60	55,22	63	40	-	31,8	45	-	0,690
15 H 100-6F	15	60,64	59,27	66	45	-	31,8	45	-	0,810
16 H 100-6F	16	64,68	63,31	71	45	-	31,8	45	-	0,910
17 H 100-6F	17	68,72	67,35	75	45	-	31,8	45	-	1,010
18 H 100-6F	18	72,77	71,39	79	55	-	31,8	45	-	1,200
19 H 100-6F	19	76,81	75,44	83	60	-	31,8	45	-	1,360
20 H 100-6F	20	80,85	79,48	87	62	-	31,8	45	-	1,500
21 H 100-6F	21	84,89	83,52	91	65	-	31,8	45	-	1,650
22 H 100-6F	22	88,94	87,56	93	68	-	31,8	45	-	1,820
23 H 100-6F	23	92,98	91,61	97	72	-	31,8	45	-	1,990
24 H 100-6F	24	97,02	95,65	103	72	-	31,8	45	-	2,150
25 H 100-6F	25	101,06	99,69	106	72	-	31,8	45	15	2,050
26 H 100-6F	26	105,11	103,73	111	80	-	31,8	45	15	2,300
27 H 100-6F	27	109,15	107,78	115	80	-	31,8	45	15	2,460
28 H 100-6F	28	113,19	111,82	119	80	-	31,8	45	15	2,610
29 H 100-6F	29	117,23	115,86	123	80	-	31,8	45	15	2,730
30 H 100-6F	30	121,28	119,90	127	80	-	31,8	45	15	2,900
32 H 100-6F	32	129,36	127,99	135	80	-	31,8	45	20	3,290
33 H 100-6F	33	133,40	132,03	140	80	-	31,8	45	20	3,500
34 H 100-6F	34	137,45	136,07	143	80	-	31,8	45	20	3,700
35 H 100-6F	35	141,49	140,12	148	80	-	31,8	45	20	3,860
36 H 100-6WF	36	145,53	144,16	152	80	118	31,8	45	20	3,100
38 H 100-6WF	38	153,62	152,24	158	80	126	31,8	45	20	3,220
40 H 100-6WF	40	161,70	160,33	168	80	134	31,8	45	20	3,370
42 H 100-6WF	42	169,79	168,41	175	80	142	31,8	45	20	3,750
44 H 100-6WF	44	177,87	176,50	184	80	150	31,8	50	20	4,410
45 H 100-6WF	45	181,91	180,54	192	80	154	31,8	50	20	4,280
48 H 100-6WF	48	194,04	192,67	200	90	166	31,8	50	20	4,800
49 H 100-6W	49	198,08	196,71	-	90	170	31,8	50	20	4,770
50 H 100-6W	50	202,13	200,75	-	90	174	31,8	50	20	4,920
52 H 100-6W	52	210,21	208,84	-	90	182	31,8	50	20	5,080
58 H 100-6A	58	234,47	233,09	-	90	207	31,8	50	20	5,800
60 H 100-6A	60	242,55	241,18	-	90	215	31,8	50	20	6,200
70 H 100-6A	70	282,98	281,61	-	100	255	31,8	55	20	6,200
72 H 100-6A	72	291,06	289,69	-	100	263	31,8	55	20	7,000
82 H 100-6A	82	331,49	330,12	-	100	304	31,8	55	20	8,500
84 H 100-6A	84	339,57	338,20	-	100	312	31,8	55	20	8,500
94 H 100-6A	94	380,00	378,63	-	120	352	31,8	60	20	12,370
96 H 100-6A	96	388,08	386,71	-	120	360	31,8	60	20	12,500
106 H 100-6A	106	428,51	427,14	-	120	398	31,8	60	20	13,500
116 H 100-6A	116	468,93	467,56	-	120	441	31,8	60	20	14,390
118 H 100-6A	118	477,02	475,65	-	120	449	31,8	60	20	14,280
120 H 100-6A	120	485,10	483,73	-	120	458	31,8	60	20	19,600
150 H 100-6A	150	606,38	605,01	-	120	579	31,8	60	20	23,800
152 H 100-6A	152	614,47	613,09	-	120	587	31,8	60	20	24,350
154 H 100-6A	154	622,55	621,18	-	120	595	31,8	60	20	25,270
156 H 100-6A	156	630,64	629,26	-	120	603	31,8	60	20	27,500

## POLIAS H 150

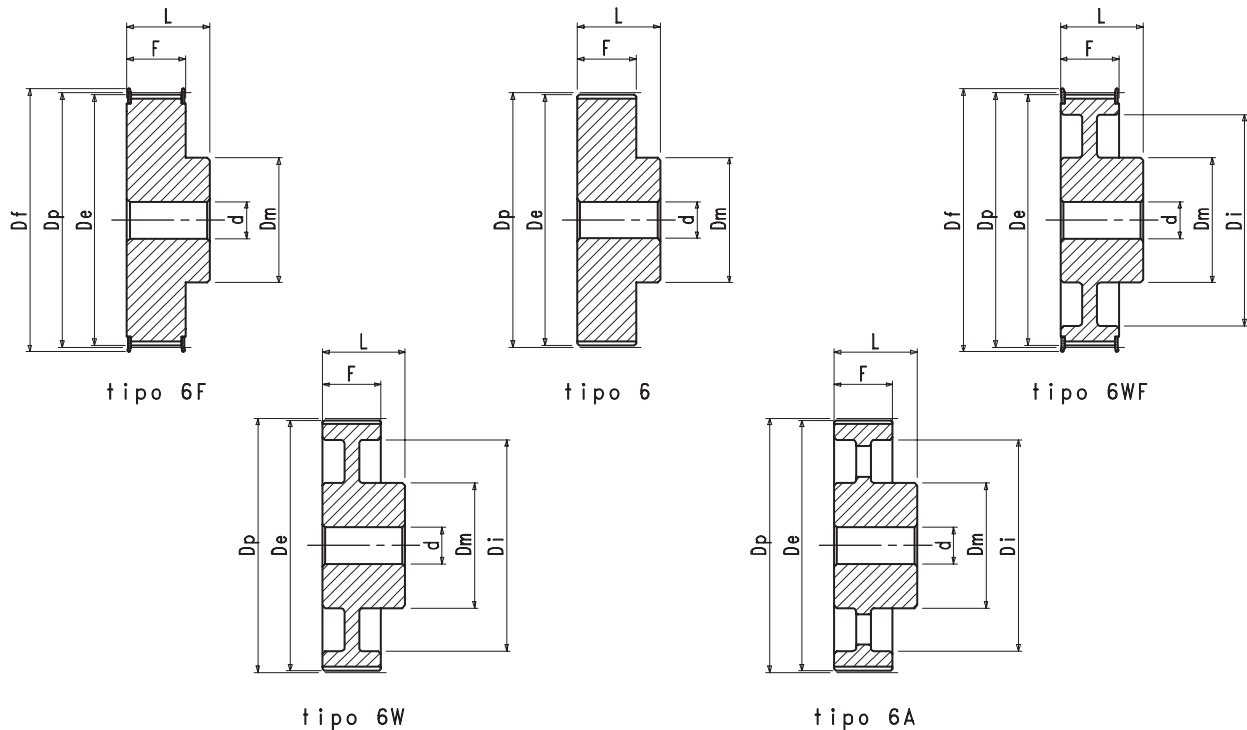
Faça download de nossos desenhos padrões.



H 150 Referência	Número de Dentes	Dp	De	Df	Dm	Di	F	L	d	Peso kg
14 H 150-6F	14	56,60	55,22	63	40	-	46,0	58	-	0,930
15 H 150-6F	15	60,64	59,27	66	45	-	46,0	58	-	1,080
16 H 150-6F	16	64,68	63,31	71	45	-	46,0	58	-	1,220
17 H 150-6F	17	68,72	67,35	75	45	-	46,0	58	-	1,340
18 H 150-6F	18	72,77	71,39	79	55	-	46,0	58	-	1,590
19 H 150-6F	19	76,81	75,44	83	60	-	46,0	58	-	1,800
20 H 150-6F	20	80,85	79,48	87	62	-	46,0	58	-	2,000
21 H 150-6F	21	84,89	83,52	91	65	-	46,0	58	-	2,200
22 H 150-6F	22	88,94	87,56	93	68	-	46,0	58	-	2,410
23 H 150-6F	23	92,98	91,61	97	72	-	46,0	58	-	2,660
24 H 150-6F	24	97,02	95,65	103	72	-	46,0	58	-	2,870
25 H 150-6F	25	101,06	99,69	106	72	-	46,0	58	19	2,700
26 H 150-6F	26	105,11	103,73	111	80	-	46,0	58	19	3,010
27 H 150-6F	27	109,15	107,78	115	80	-	46,0	58	19	3,210
28 H 150-6F	28	113,19	111,82	119	80	-	46,0	58	19	3,450
29 H 150-6F	29	117,23	115,86	123	80	-	46,0	58	19	3,680
30 H 150-6F	30	121,28	119,90	127	80	-	46,0	58	19	3,910
32 H 150-6F	32	129,36	127,99	135	80	-	46,0	58	20	4,420
33 H 150-6F	33	133,40	132,03	140	80	-	46,0	58	20	4,750
34 H 150-6F	34	137,45	136,07	143	80	-	46,0	58	20	4,970
35 H 150-6F	35	141,49	140,12	148	80	-	46,0	58	20	5,100
36 H 150-6WF	36	145,53	144,16	152	80	118	46,0	58	20	4,060
38 H 150-6WF	38	153,62	152,24	158	80	126	46,0	58	20	4,200
40 H 150-6WF	40	161,70	160,33	168	80	134	46,0	58	20	4,700
42 H 150-6WF	42	169,79	168,41	175	80	142	46,0	58	20	7,600
44 H 150-6WF	44	177,87	176,50	184	80	150	46,0	58	20	5,060
45 H 150-6WF	45	181,91	180,54	192	80	154	46,0	58	20	5,100
48 H 150-6WF	48	194,04	192,67	200	90	166	46,0	65	20	6,600
49 H 150-6W	49	198,08	196,71	-	90	170	46,0	65	20	6,200
50 H 150-6W	50	202,13	200,75	-	90	174	46,0	65	20	7,000
52 H 150-6W	52	210,21	208,84	-	90	182	46,0	65	20	6,700
58 H 150-6A	58	234,47	233,09	-	90	207	46,0	65	20	7,200
60 H 150-6A	60	242,55	241,18	-	90	215	46,0	65	20	7,800
70 H 150-6A	70	282,98	281,61	-	100	255	46,0	65	24	8,800
72 H 150-6A	72	291,06	289,69	-	100	263	46,0	65	24	9,500
82 H 150-6A	82	331,49	330,12	-	100	304	46,0	65	24	11,000
84 H 150-6A	84	339,57	338,20	-	100	312	46,0	65	24	11,500
94 H 150-6A	94	380,00	378,63	-	120	352	46,0	65	24	14,080
96 H 150-6A	96	388,08	386,71	-	120	360	46,0	65	24	15,000
106 H 150-6A	106	428,51	427,14	-	120	398	46,0	65	24	16,000
116 H 150-6A	116	468,93	467,56	-	120	441	46,0	65	24	20,270
118 H 150-6A	118	477,02	475,65	-	120	449	46,0	65	24	20,480
120 H 150-6A	120	485,10	483,73	-	120	458	46,0	65	24	20,500
150 H 150-6A	150	606,38	605,01	-	120	579	46,0	65	24	28,710
152 H 150-6A	152	614,47	613,09	-	120	587	46,0	65	24	29,970
154 H 150-6A	154	622,55	621,18	-	120	595	46,0	65	24	31,240
156 H 150-6A	156	630,64	629,26	-	120	603	46,0	65	24	32,500

## POLIAS H 200

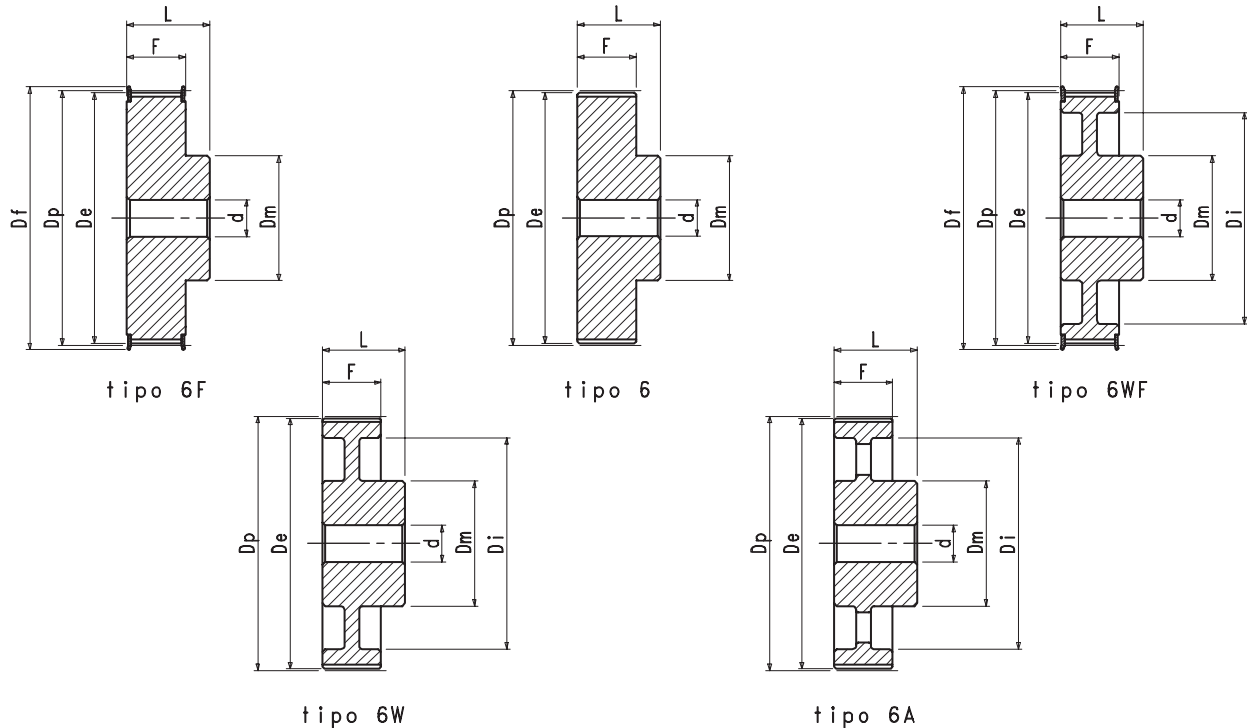
Faça download de nossos desenhos padrões.



H 200 Referência	Número de Dentes	Dp	De	Df	Dm	Di	F	L	d	Peso kg
14 H 200-6F	14	56,60	55,22	63	40	-	58,7	70	-	1,040
15 H 200-6F	15	60,64	59,27	66	45	-	58,7	70	-	1,330
16 H 200-6F	16	64,68	63,31	71	45	-	58,7	70	-	1,510
17 H 200-6F	17	68,72	67,35	75	45	-	58,7	70	-	1,700
18 H 200-6F	18	72,77	71,39	79	55	-	58,7	70	-	1,950
19 H 200-6F	19	76,81	75,44	83	60	-	58,7	70	-	2,200
20 H 200-6F	20	80,85	79,48	87	62	-	58,7	70	-	2,440
21 H 200-6F	21	84,89	83,52	91	65	-	58,7	70	-	2,700
22 H 200-6F	22	88,94	87,56	93	68	-	58,7	70	-	2,960
23 H 200-6F	23	92,98	91,61	97	72	-	58,7	70	-	3,260
24 H 200-6F	24	97,02	95,65	103	72	-	58,7	70	-	3,530
25 H 200-6F	25	101,06	99,69	106	72	-	58,7	70	19	3,370
26 H 200-6F	26	105,11	103,73	111	80	-	58,7	70	19	3,670
27 H 200-6F	27	109,15	107,78	115	80	-	58,7	70	19	4,000
28 H 200-6F	28	113,19	111,82	119	80	-	58,7	70	19	4,280
29 H 200-6F	29	117,23	115,86	123	80	-	58,7	70	19	4,550
30 H 200-6F	30	121,28	119,90	127	80	-	58,7	70	19	4,840
32 H 200-6F	32	129,36	127,99	135	80	-	58,7	70	20	5,150
33 H 200-6F	33	133,40	132,03	140	80	-	58,7	70	20	5,600
34 H 200-6F	34	137,45	136,07	143	80	-	58,7	70	20	6,200
35 H 200-6F	35	141,49	140,12	148	80	-	58,7	70	20	6,600
36 H 200-6WF	36	145,53	144,16	152	80	118	58,7	70	20	5,100
38 H 200-6WF	38	153,62	152,24	158	80	126	58,7	70	20	5,400
40 H 200-6WF	40	161,70	160,33	168	80	134	58,7	70	20	5,800
42 H 200-6WF	42	169,79	168,41	175	80	142	58,7	70	20	6,300
44 H 200-6WF	44	177,87	176,50	184	80	150	58,7	70	20	6,500
45 H 200-6WF	45	181,91	180,54	192	80	154	58,7	70	20	6,700
48 H 200-6WF	48	194,04	192,67	200	90	166	58,7	75	24	7,700
49 H 200-6W	49	198,08	196,71	-	90	170	58,7	75	24	7,800
50 H 200-6W	50	202,13	200,75	-	90	174	58,7	75	24	8,000
52 H 200-6W	52	210,21	208,84	-	90	182	58,7	75	24	8,100
58 H 200-6A	58	234,47	233,09	-	90	207	58,7	75	24	8,400
60 H 200-6A	60	242,55	241,18	-	90	215	58,7	75	24	9,000
70 H 200-6A	70	282,98	281,61	-	100	255	58,7	75	28	9,800
72 H 200-6A	72	291,06	289,69	-	100	263	58,7	75	28	11,600
82 H 200-6A	82	331,49	330,12	-	100	304	58,7	75	28	13,200
84 H 200-6A	84	339,57	338,20	-	100	312	58,7	75	28	13,000
94 H 200-6A	94	380,00	378,63	-	120	352	58,7	75	28	16,400
96 H 200-6A	96	388,08	386,71	-	120	360	58,7	75	28	18,400
106 H 200-6A	106	428,51	427,14	-	120	398	58,7	75	28	20,000
116 H 200-6A	116	468,93	467,56	-	120	441	58,7	75	28	23,450
118 H 200-6A	118	477,02	475,65	-	120	449	58,7	75	28	23,500
120 H 200-6A	120	485,10	483,73	-	120	458	58,7	75	28	23,600
150 H 200-6A	150	606,38	605,01	-	120	579	58,7	75	28	34,560
152 H 200-6A	152	614,47	613,09	-	120	587	58,7	75	28	35,970
154 H 200-6A	154	622,55	621,18	-	120	595	58,7	75	28	37,380
156 H 200-6A	156	630,64	629,26	-	120	603	58,7	75	28	38,800

## POLIAS H 300

Faça download de nossos desenhos padrões.



H 300 Referência	Número de Dentes	Dp	De	Df	Dm	Di	F	L	d	Peso kg
14 H 300-6F	14	56,60	55,22	63	40	-	85,7	100	-	1,630
15 H 300-6F	15	60,64	59,27	66	45	-	85,7	100	-	1,900
16 H 300-6F	16	64,68	63,31	71	45	-	85,7	100	-	2,160
17 H 300-6F	17	68,72	67,35	75	45	-	85,7	100	-	2,250
18 H 300-6F	18	72,77	71,39	79	55	-	85,7	100	-	2,800
19 H 300-6F	19	76,81	75,44	83	60	-	85,7	100	-	3,150
20 H 300-6F	20	80,85	79,48	87	62	-	85,7	100	-	3,500
21 H 300-6F	21	84,89	83,52	91	65	-	85,7	100	-	3,880
22 H 300-6F	22	88,94	87,56	93	68	-	85,7	100	-	4,260
23 H 300-6F	23	92,98	91,61	97	72	-	85,7	100	-	4,710
24 H 300-6F	24	97,02	95,65	103	72	-	85,7	100	-	5,100
25 H 300-6F	25	101,06	99,69	106	72	-	85,7	100	19	4,830
26 H 300-6F	26	105,11	103,73	111	80	-	85,7	100	19	5,200
27 H 300-6F	27	109,15	107,78	115	80	-	85,7	100	19	5,800
28 H 300-6F	28	113,19	111,82	119	80	-	85,7	100	19	8,200
29 H 300-6F	29	117,23	115,86	123	80	-	85,7	100	19	6,600
30 H 300-6F	30	121,28	119,90	127	80	-	85,7	100	19	7,000
32 H 300-6F	32	129,36	127,99	135	80	-	85,7	100	20	8,000
33 H 300-6F	33	133,40	132,03	140	80	-	85,7	100	20	8,400
34 H 300-6F	34	137,45	136,07	143	80	-	85,7	100	20	9,000
35 H 300-6F	35	141,49	140,12	148	80	-	85,7	100	20	9,700
36 H 300-6WF	36	145,53	144,16	152	80	118	85,7	100	20	7,300
38 H 300-6WF	38	153,62	152,24	158	80	126	85,7	100	20	8,000
40 H 300-6WF	40	161,70	160,33	168	80	134	85,7	100	20	8,000
42 H 300-6WF	42	169,79	168,41	175	80	142	85,7	100	20	6,870
44 H 300-6WF	44	177,87	176,50	184	80	150	85,7	100	24	9,300
45 H 300-6WF	45	181,91	180,54	192	80	154	85,7	100	24	8,500
48 H 300-6WF	48	194,04	192,67	200	90	166	85,7	100	24	10,400
49 H 300-6W	49	198,08	196,71	-	90	170	85,7	100	24	10,400
50 H 300-6W	50	202,13	200,75	-	90	174	85,7	100	24	10,500
52 H 300-6W	52	210,21	208,84	-	90	182	85,7	100	24	11,000
58 H 300-6A	58	234,47	233,09	-	90	207	85,7	100	24	11,400
60 H 300-6A	60	242,55	241,18	-	90	215	85,7	100	24	12,000
70 H 300-6A	70	282,98	281,61	-	100	255	85,7	100	28	12,600
72 H 300-6A	72	291,06	289,69	-	100	263	85,7	100	28	14,200
82 H 300-6A	82	331,49	330,12	-	100	304	85,7	100	28	14,690
84 H 300-6A	84	339,57	338,20	-	100	312	85,7	100	28	18,300
94 H 300-6A	94	380,00	378,63	-	120	352	85,7	100	28	22,750
96 H 300-6A	96	388,08	386,71	-	120	360	85,7	100	28	24,000
106 H 300-6A	106	428,51	427,14	-	120	398	85,7	100	28	25,000
116 H 300-6A	116	468,93	467,56	-	120	441	85,7	100	28	30,780
118 H 300-6A	118	477,02	475,65	-	120	449	85,7	100	28	31,640
120 H 300-6A	120	485,10	483,73	-	120	458	85,7	100	28	34,500
150 H 300-6A	150	606,38	605,01	-	120	579	85,7	100	28	40,950
152 H 300-6A	152	614,47	613,09	-	120	587	85,7	100	28	41,370
154 H 300-6A	154	622,55	621,18	-	120	595	85,7	100	28	41,780
156 H 300-6A	156	630,64	629,26	-	120	603	85,7	100	28	42,200